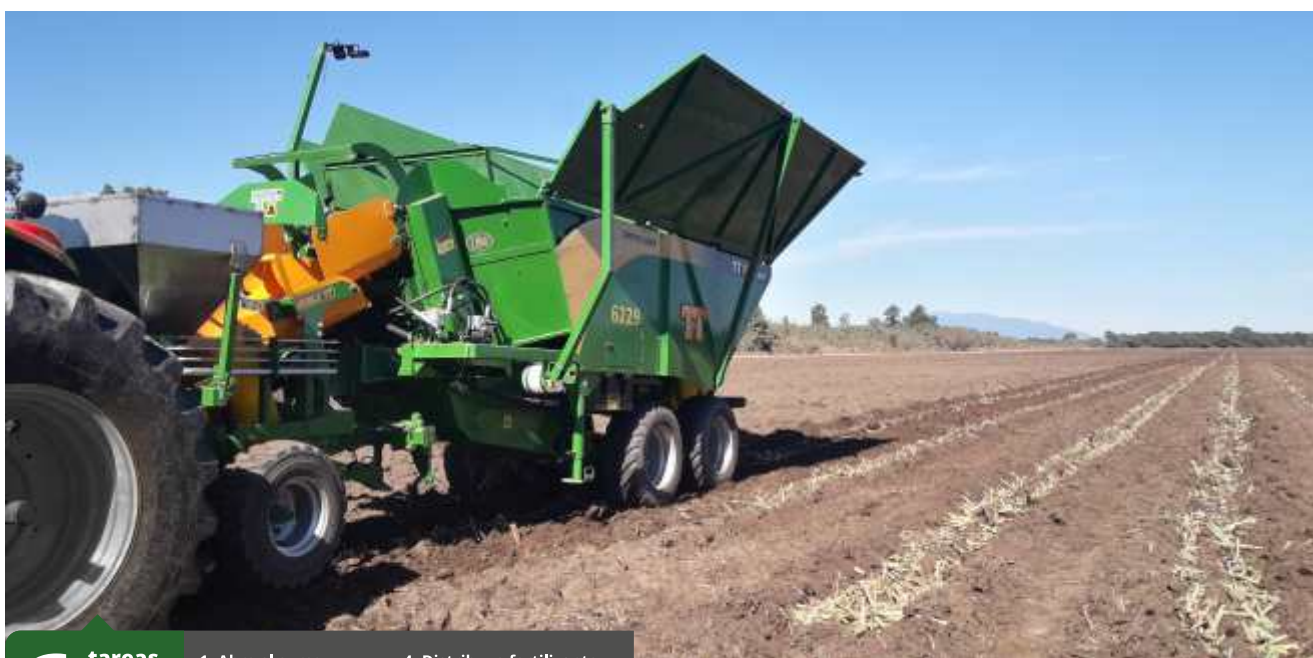


TT 8022 ART



6 tareas en una sola pasada

- 1- Abre el surco
- 2- Distribuye la semilla
- 3- Pulveriza la semilla
- 4- Distribuye fertilizante
- 5- Cubre la semilla
- 6- Sella asegurando el contacto semilla/suelo

PLANTADORA ARTICULADA

Un surco de línea doble o línea simple, distanciamiento a partir de 1600 mm.

Alto rendimiento en campos con curvas de nivel.

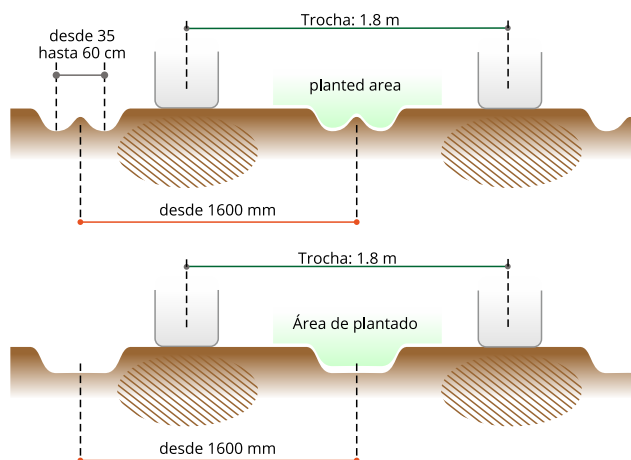
Ahorro de tiempo en maniobras al final de cada surco.

- **Ahorro de semilla:** distribución sin fallas permitiendo baja densidad de semilla.
- **Rendimiento de alta velocidad:** diseñado para plantar a una media de 0,8 hectáreas por hora (con experiencias de hasta 1,2 has / h)
- **Uniformidad de distribución:** distribución a tasa fija según las especificaciones del cliente.
- **Enganche:** tres puntos al tractor
- **Carga de tolva:** 6 a 8 toneladas
- **Potencia requerida:** + 160HP
- **Sistema de surcador/tapador:** tipo disco cóncavo.
- **Carga de fertilizante:** 700 kg.
- **Carga de líquido:** 500 lt opcional / 1.000 lt adicionales.
- **Trocha:** 1800 mm (centro a centro de las ruedas).
- **Velocidad de trabajo:** 8 a 12 km / h.

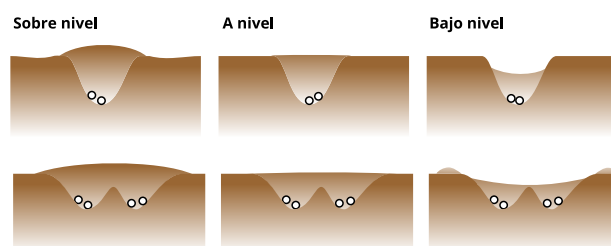
Tipo de surco



Distancia entre surcos



Tipo de tapado



Argentina
+54 3562 405015
R P N°1 Km. 7 1/2
CP 2421 - Morteros
Córdoba - Argentina

Brasil
+55 (14) 4105-0515
Rodovia Osny Mateus, km 111
São Judas Thadeu, Lençóis Paulista
SP, 18683-729 - Brasil

